

在叶正面形成的红色蚕形伪虫瘿内取食，每叶上可有1或2个伪虫瘿。

(48) 三堡瘿绵蚜 *Epipemphigus sanpupopuli* (Zhang et Zhong, 1979)

(图 48, 图版 IX-2, 彩版 VII-6)

*Sanpupemphigus sanpupopuli* Zhang et Zhong, 1979, Acta Entomologica Sinica 22 (3): 328.

*Epipemphigus sanpupopuli* (Zhang et Zhong, 1979) 1983, Economic Insect Fauna of China Homoptera: Aphidinea Fasc. 25: 100-101.

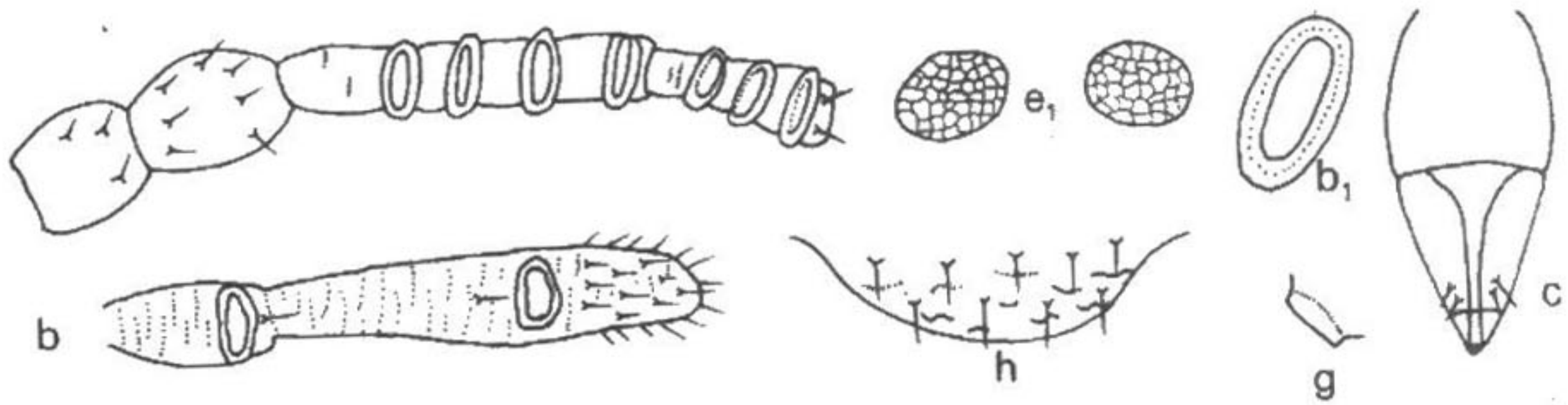


图 48 三堡瘿绵蚜 *Epipemphigus sanpupopuli* 有翅孤雌蚜

b. 触角, b<sub>1</sub>. 触角次生感觉圈, c. 喙端部, e<sub>1</sub>. 腹 I 蜡片, g. 腹管, h. 尾片。

干母：体卵圆形，体长2.20，体宽1.40 mm。活时土绿色，微有白粉。玻片标本头、前胸骨化黑色，胸、腹部淡色，无斑纹。触角、喙及足黑色，尾片及尾板灰黑色。体背微显网纹，背片Ⅶ、Ⅷ有明显瓦状纹。气门不规则开放，气门片黑色。头背有1对不甚明显的斑。体背部缺蜡片。中胸腹盆有长柄，淡色。体背有长粗尖毛，头顶1对稍长，头背部20根；前胸中侧毛12根，缘毛9对；腹部背片Ⅰ—Ⅵ各有长短毛80—110根，节Ⅶ20根，Ⅷ8根；长毛为短毛2.00倍，头顶毛与触角节Ⅲ直径等长，Ⅷ长毛为其1.20倍。中额稍有内凹，有一骨化头盖缝。触角4节，短粗有瓦纹，全长0.32 mm，为体长0.14，节Ⅲ0.10 mm，节Ⅰ—Ⅳ长度比例：50，59，100，79+27；触角有长尖毛，Ⅰ—Ⅳ毛数：4或5，3或4，3，2+0，顶端4或5根，节Ⅲ毛长为该节端宽2/3。喙短粗，不达中足基节，节Ⅳ+Ⅴ短楔状，长为基宽1.20倍，稍短于后跗节Ⅱ，有原生刚毛2对，缺次生刚毛。足粗短，后股节长为中宽4.10倍，为触角1.30倍；后胫节为体长0.22，毛长为该节直径的1/6—1/4；跗节Ⅰ毛序：2，2，2。无腹管。尾片末端圆形，顶端有网纹，后部有瓦纹，有毛7或8根。尾板宽瘤状，有毛19或20根。生殖板骨化黑色，有毛35—40根。

有翅孤雌蚜：体长卵形，长2.00，宽0.82 mm。活时灰绿色，被薄粉。玻片标本头、胸部黑色，头腹面前缘黑色，腹部淡色，无斑纹；触角、足、喙节Ⅲ及Ⅳ+Ⅴ灰黑色，顶端黑色，尾片、尾板淡灰色，生殖板灰褐色。气门三角形关闭，气门片灰黑色。体表光滑。腹部背片Ⅰ—Ⅶ有椭圆形中蜡片各1对，向后部各节渐小，背片Ⅰ—Ⅱ侧域有时有小圆形蜡片。体背毛短小，节Ⅰ—Ⅶ各有缘毛2—3对，中侧毛8—12根，节Ⅷ

有长毛 8—12 根，毛长与触角第 III 节直径约等长，头顶及背片 I 缘毛长为其 0.26—0.36。额瘤不显，中额呈弧形。触角短粗，全长 0.59 mm，为体长 0.29，节 III—VI 有由小刻点组成的横纹，节 VI 膨大呈棒状，鞭部膨大，长为宽的 1.70 倍，节 III 0.16 mm，节 I—VI 长度比例：25，37，100，51，38，81+37；触角毛短，节 VI 鞭部毛长，长为各节毛的 1.00—3.00 倍，节 I—VI 毛数：4 或 5，4 或 5，6 或 7，3 或 4，3 或 4，1 或 2+22 或 9 根。节 III 毛长为该节直径 0.25，节 VI 鞭部毛长为其 0.50；触角次生感觉圈横椭圆形至横条形，有睫，节 III 4 或 5 个，节 IV 2 或 3 个，分布端部及中部，节 V 原生感觉圈占该节长度 1/4—1/3。喙粗短，稍超前足基节，节 IV+V 呈三角锥形，长为基宽 1.40 倍，为后跗节 II 0.52，除 1 对原生长刚毛外，有时有 1 对次生刚毛。足较粗糙，有皱曲纹，后股节长 0.35 mm，为触角节 III—V 之和的 1.20 倍；后胫节 0.55 mm，为体长 0.27，稍短于触角全长；跗节 I 毛序：5，5，5。前翅斜脉 4 支，中脉不分岔，各脉镶窄灰黑边，后翅 2 斜脉共柄。腹管环形，端径短于触角节 III 直径。尾片末端圆形，长为基宽的 1/3，短毛 5—9 根。尾板末圆形，有毛 14—18 根。生殖板有长毛 47—52 根。

**寄主：**青杨 *Populus cathayana*。

**分布：**北京（三堡 500m，1976-V-18，No. 6233，张广学、钟铁森）、山西（小五台 200m，1984-VI-19，No. Y5568，田士波）。

本种与 *Epipemphigus imaicus* (Cholodkovsky) 近缘，但干母尾片有毛 7 或 8 根（后者 2），喙 IV+V 有亚端毛 2 对（后者 3 根）；有翅干雌喙节 IV+V 有亚端毛 1 对（后者 3 根），有时有 1 对次生毛（后者缺）。跗节 I 有毛 5 根（后者 2—4），尾片有毛 5—9 根（后者 2 或 3 根），触角节 V 无次生感觉圈（后者有 0—2，有时 3 个），有翅蚜体内胚胎爪间毛为爪的 4/7（后者为 1/3）（张、钟，1979c）。

伪虫瘿在叶正面，纵长 2—3cm，高和宽各约 1cm 左右，枕状，表面光滑，反面有自然开口。5 月下旬至 6 月上旬发生有翅干雌迁走。

#### (49) 滇叶三堡瘿绵蚜 *Epipemphigus yunnanensis* (Zhang et Zhong, 1979) 新组合

(图 49，图版 IX-1)

*Pemphigus yunnanensis* Zhang et Zhong, 1979, Acta Entomologica Sinica 22 (3): 325; Economic Insect Fauna of China Homoptera: Aphidinea Fasc. 25: 95-96.

**有翅孤雌蚜：**体椭圆形，长 2.30，宽 0.75 mm。玻片标本头、中胸黑色，前胸及腹部淡色，无斑纹。触角、喙、足黑色，尾片及尾板灰色。气门圆形开放，气门片骨化。体表光滑，头显皱曲纹。中蜡片椭圆形，位于腹部背片 I—IV 各 1 对，向后渐小，各缘域有小蜡片。体背毛短小，腹部各节缘毛 2—3 对，毛长为触角节 III 直径的 1/2—1/3。中额呈弧形。触角短粗，由小刺突组成横纹，全长 0.64 mm，为体长 0.28，节 III 0.19 mm，节 I—VI 长度比例：34，35，100，51，53，85+29；节 III 有毛 6 或 7 根，